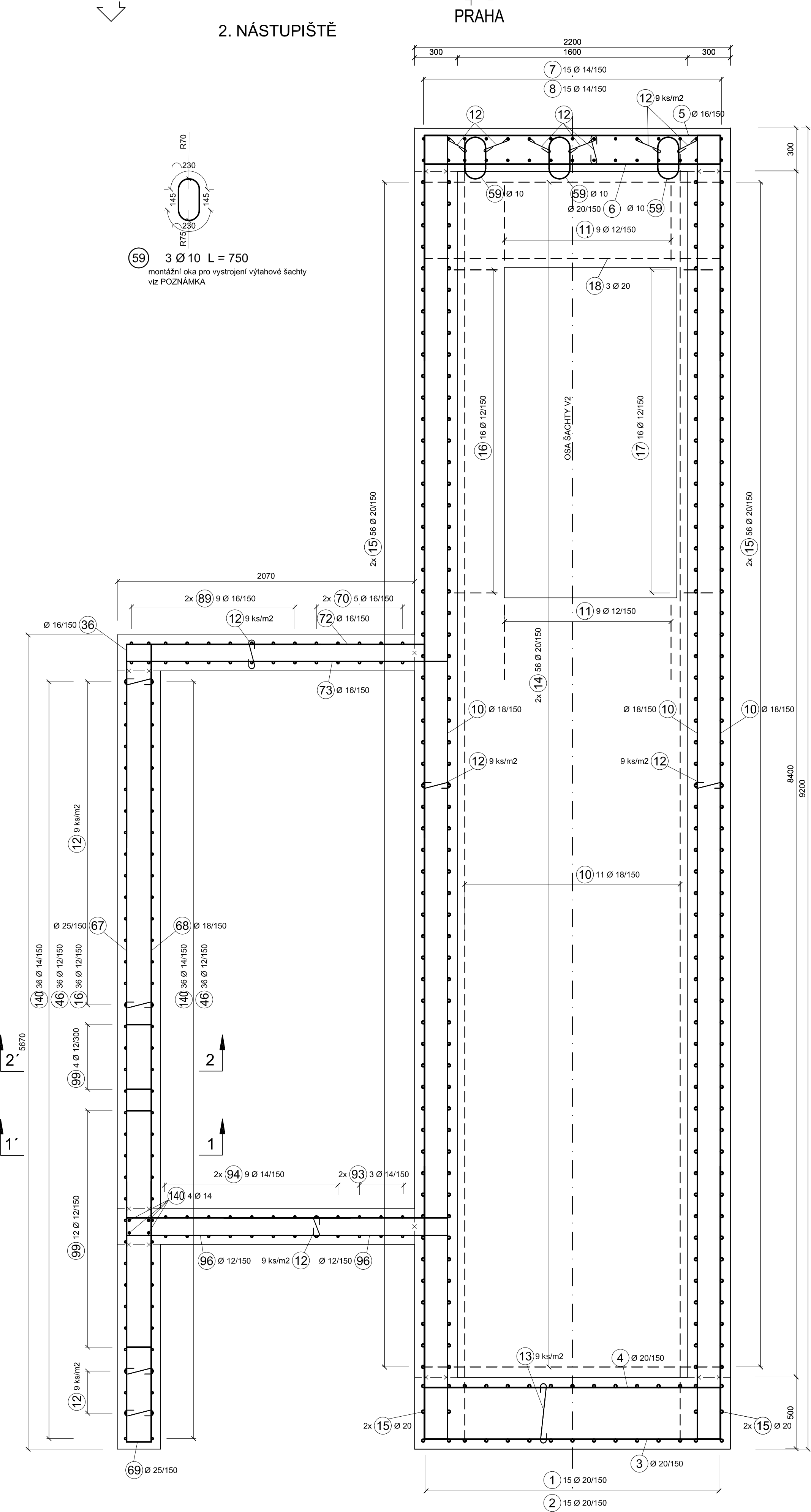
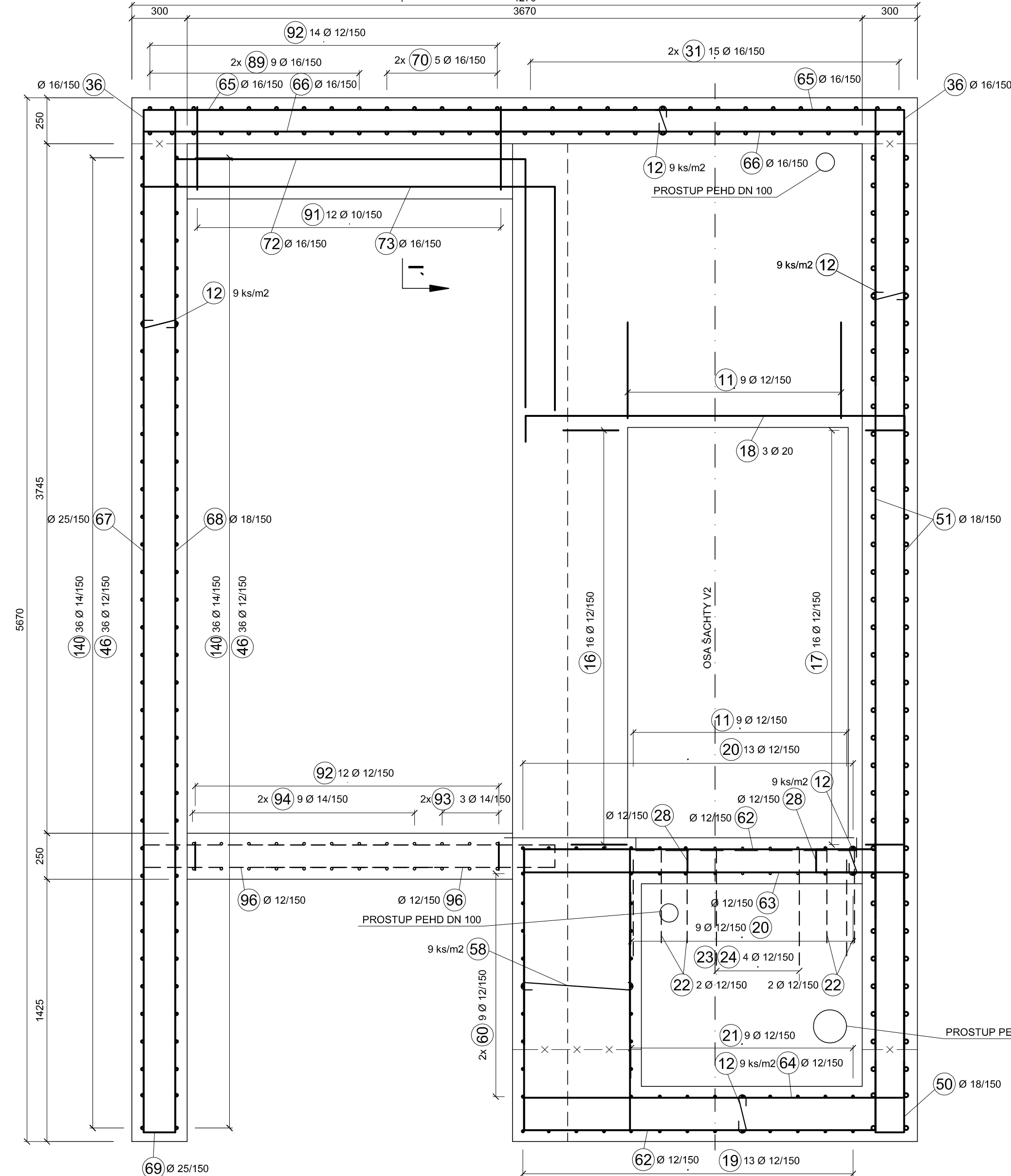


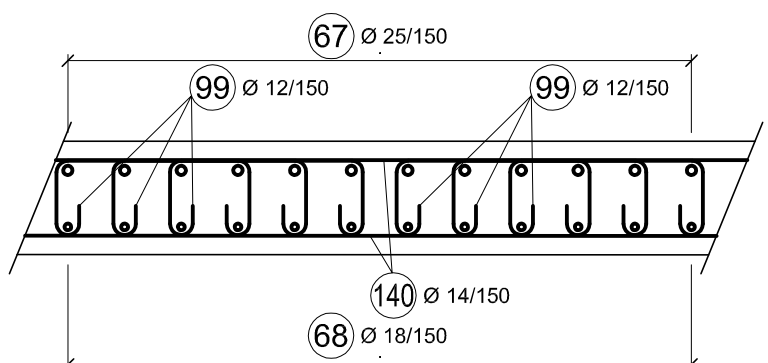
ŘEZ B-B' VÝTAHOVOU ŠACHTOU NA 2. NÁSTUPIŠTĚ M1:20



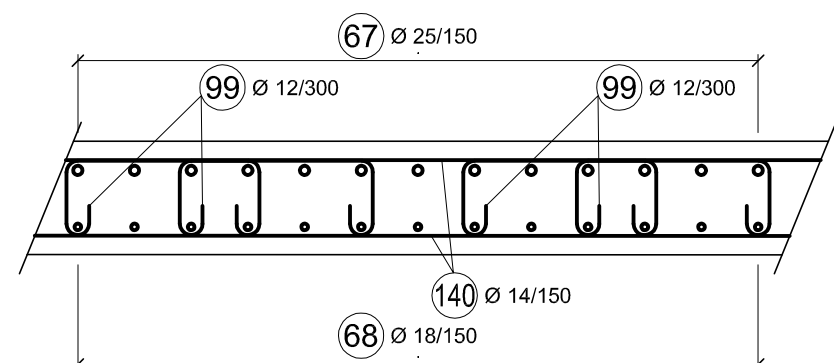
ŘEZ C-C' M1:20



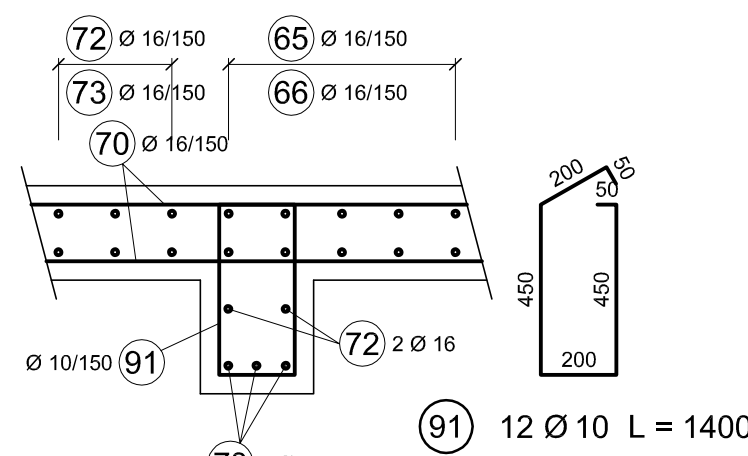
ŘEZ 1-1' M1:20



ŘEZ 2-2' M1:20



ŘEZ I-I' M1:20



BETON:

C35/45-XF3 (CZ, TKP17SSD) - CI Ø 20 - Dmax 22 - S3
C30/37-XF4, XC4 (CZ, TKP17SSD) - CI Ø 20 - Dmax 22 - S3
C30/37-XF3 (CZ, TKP17SSD) - CI Ø 20 - Dmax 22 - S3

DESKA SCHODIŠTĚ
NOSNÁ KONSTRUKCE RÁMU, VÝTAH. ŠACHTA
DŘÍKY SCHODIŠTĚ, STUPNĚ
DNO VÝTAHOVÉ ŠACHTY

OCEL B500B

POZNÁMKA :

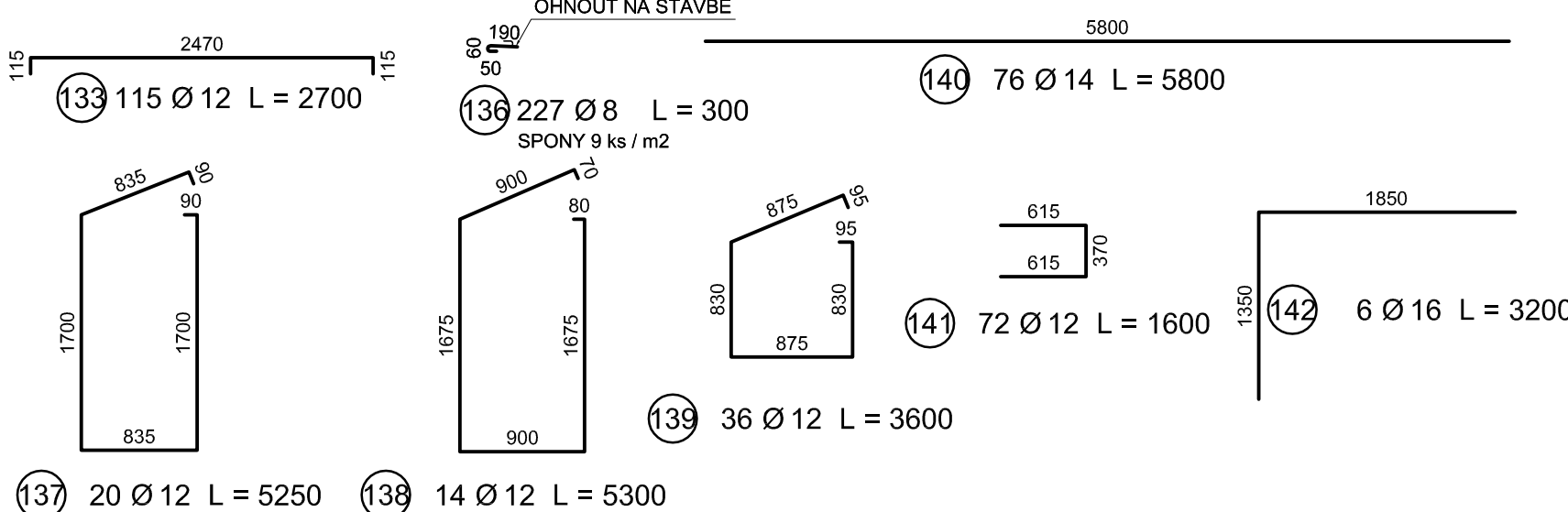
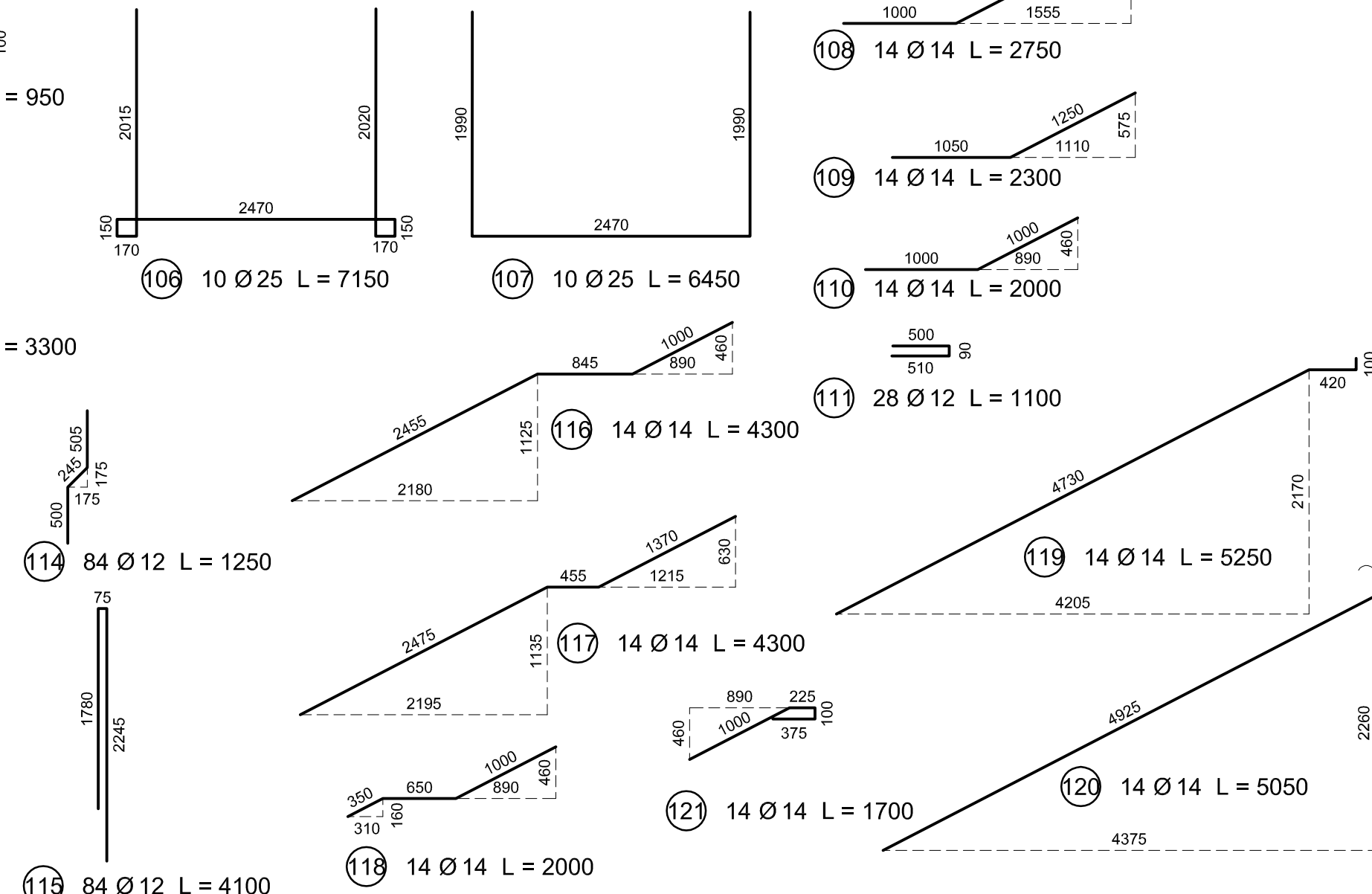
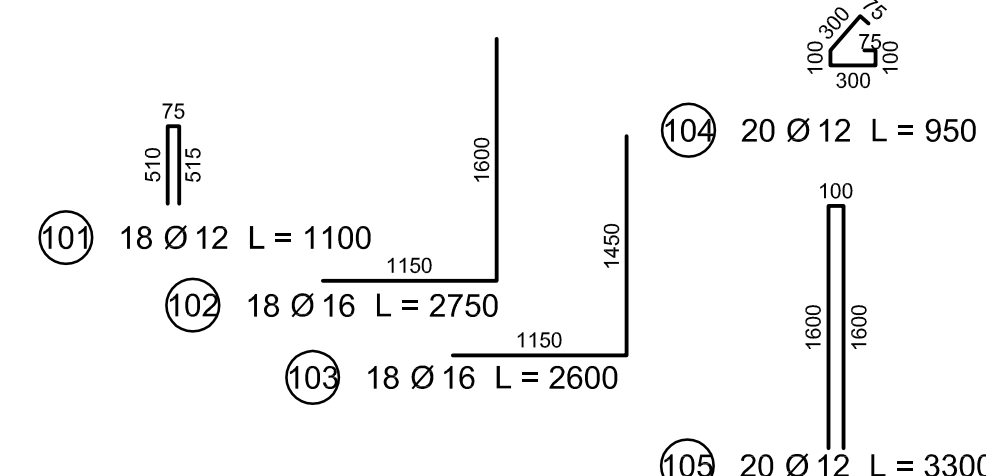
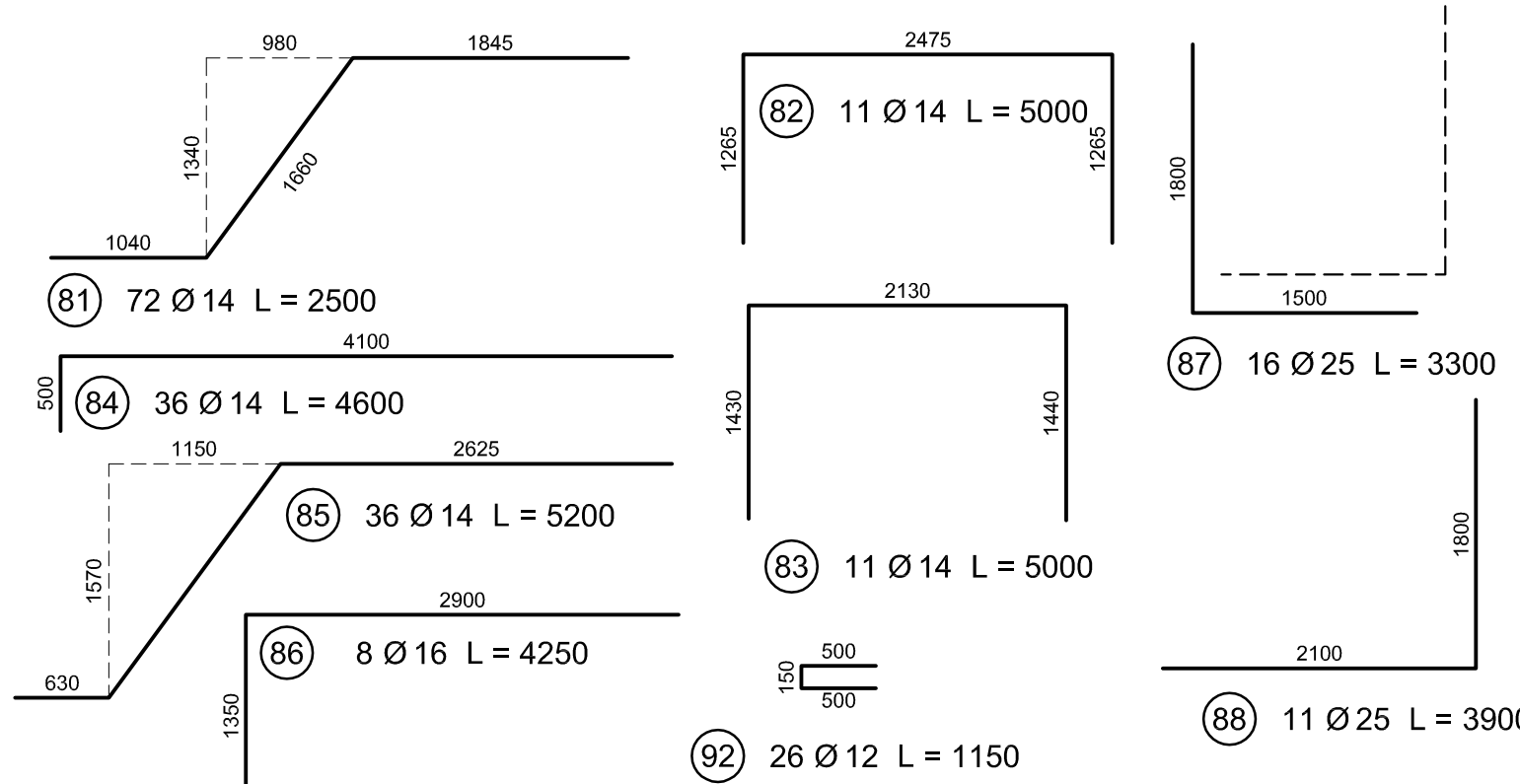
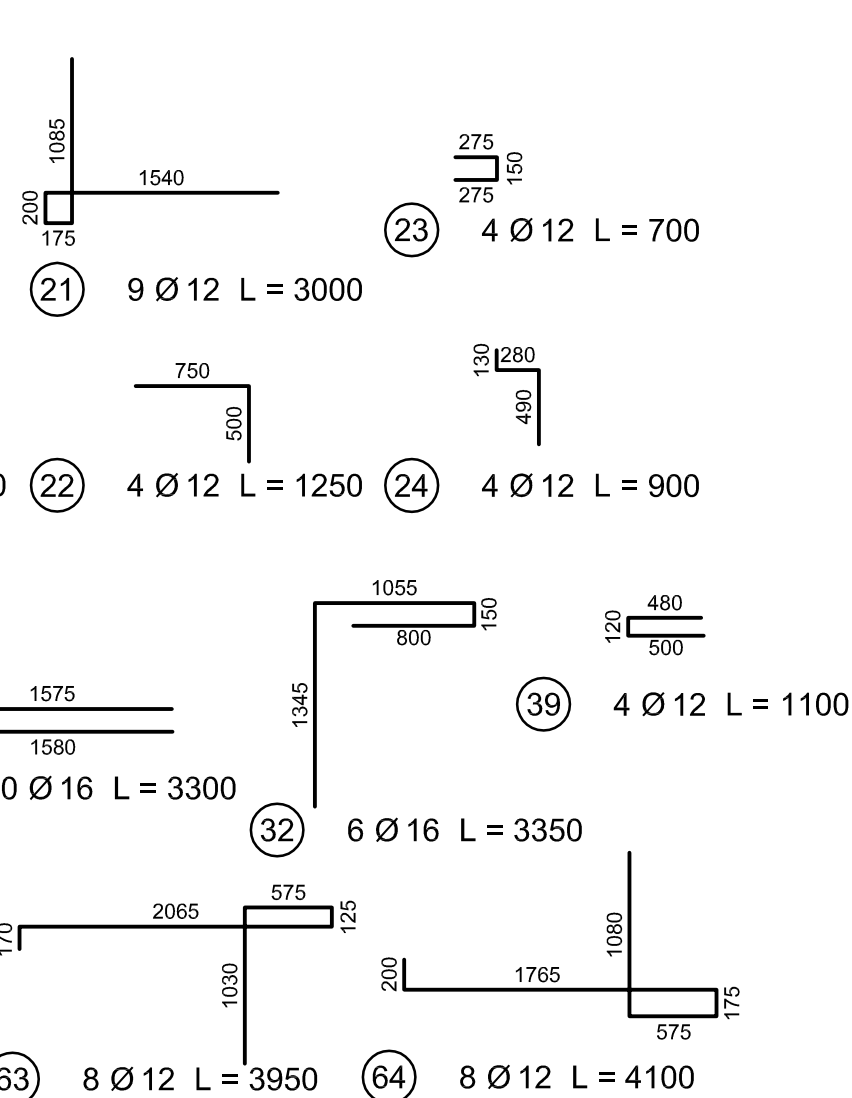
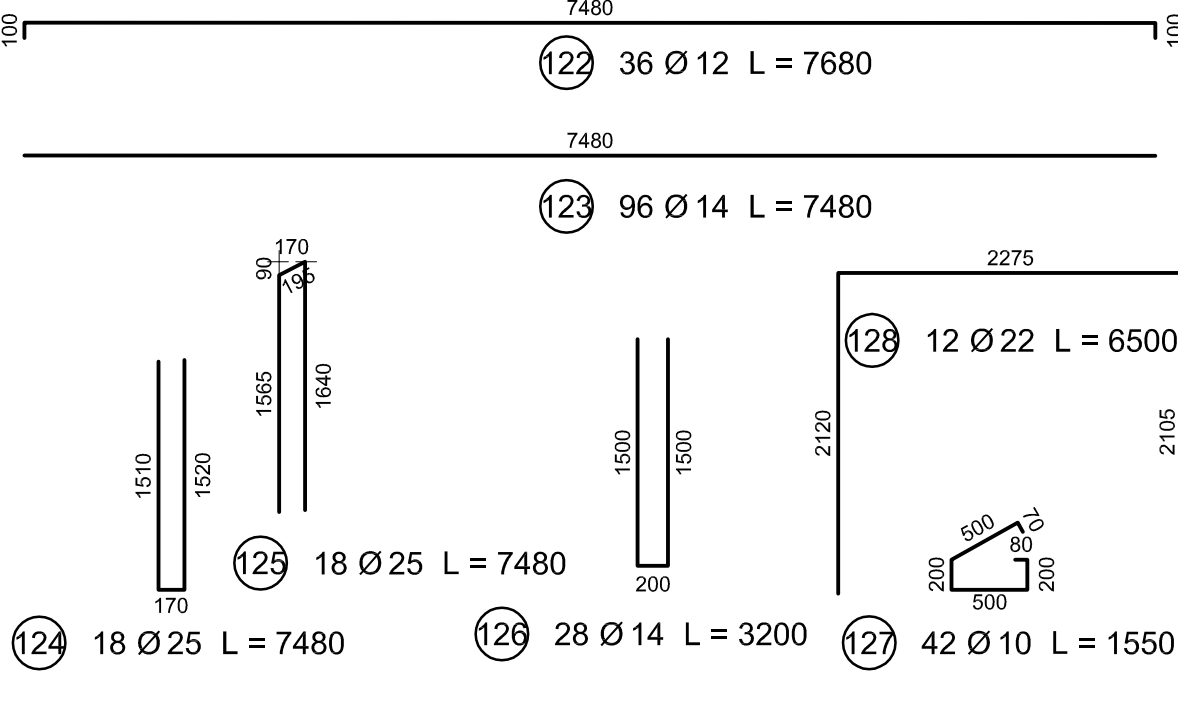
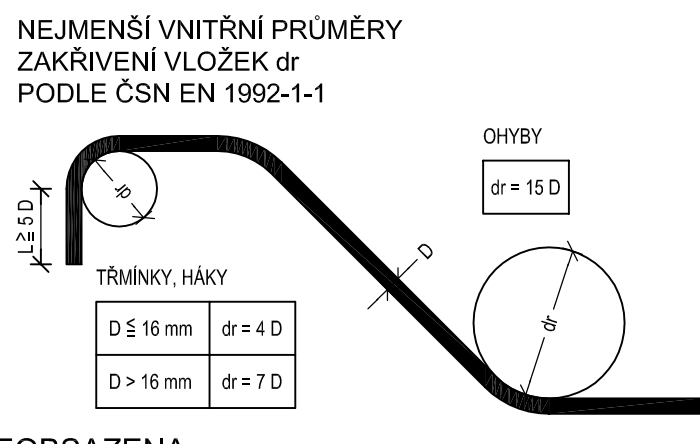
MINIMÁLNÍ KRYTÍ: 40 mm
JMENOVITÉ KRYTÍ: 50 mm

KÓTOVÁNO V mm!

VÝZTUŽ JE KÓTOVÁNA K VNĚJŠÍMU LÍCI PRUTU.
V PŘÍPADĚ POTŘEBY BUDE VÝZTUŽ UPRAVENA DO BEDNĚNÍ.
V MÍSTĚ PROSTUPU BUDE VÝZTUŽ PŘERUŠENA.
POLOŽKA Č. 25, 26, 27, 29, 30, 33, 34, 35, 38, 40, 41, 42, 43, 44, 45, 47, 48, 54, 55, 56, 57, 71 NEBSAZENA.
POLOŽKA Č. 59 A JEJÍ POLOHA BUDE UPRAVENA DLE ZVOLENÉ TECHNOLOGIE
VYSTROJENÍ VÝTAHOVÉ ŠACHTY.

PŘÍLOHU Č. 8.4 - 8.6 NUTNĚ ČÍST DOHROMADY!

KONSTRUKČNÍ OPATŘENÍ PROTI ÚČINKŮM BLUDNÝCH PROUDŮ:
VÝZTUŽ SE VODIVĚ PRODÍVÁ PO OBVODĚ PO VZDÁLENOSTI 1 m A VYVEDE SE
NA POVRCH KONSTRUKCE NA NEREZOVOU C.R.M. DESKU.
C.R.M. DESKA JE KONTROLNÍ MĚŘICÍ BOD Z NEREZ OCELI A4 - S235 JR.
V KAŽDÉM DILATAČNÍM CELKU MUSÍ BÝT UMÍSTĚNÝ MIN. 2 MĚŘICÍ BODY.



SO 10 40
ČÁST E.1.4

VÝŠKOVÝ SYSTÉM Bvp SOUŘADNICOVÝ SYSTÉM S-JTSC

| Číslo změny: | Obsah změny: | Datum změny: |
|--------------|--------------|--------------|
| 01 | - | - |
| 02 | - | - |
| 03 | - | - |

| | |
|------------|---|
| Ogledatel: | Správa železniční dopravní cesty, s.p. Dělnická 1003/7, 110 00 Praha 1 |
| SZDC | Stavební správa západ Sokolovská 278/1955, 190 00 Praha 9 |

| | |
|---|---|
| Sdružení: SPEU - SP, 2ST Lovosice_nástupišť_P | SUDOP EU a.s. Ošumská 1a, 130 80 Praha Tel.: +420 267 004 300 E-mail: info@sudop.eu.cz |
|---|---|

| | |
|--------------------|---|
| Zpracovatel části: | HPRO GEO s.r.o. Nerudova 1022/16, 412 01 Litoměřice Tel.: +420 475 210 726 E-mail: projekce@hprogeo.cz Zastupitelka: Ing. Eva Dragounová Dělnice 39, 400 01 Ústí nad Labem |
|--------------------|---|

| | | | | | | | |
|--------------------|-------------|-----------------------------|------------------|-------------|---------------------|--------------|------------------|
| Vedoucí střediska: | Luďek Kares | Odpovědný projektant části: | Jaroslav Zavadiš | Vypracoval: | Ing. Eva Dragounová | Kontroloval: | Ing. Petr Vidiak |
|--------------------|-------------|-----------------------------|------------------|-------------|---------------------|--------------|------------------|

| | | | |
|-------------|---|---------------|------------|
| Název akce: | REKONSTRUKCE NÁSTUPIŠTÍ A ZŘÍZENÍ BEZBARIÉROVÝCH PŘÍSTUPŮ V ŽST. LOVOISICE | Číslo stavby: | 17-030.640 |
|-------------|---|---------------|------------|

| | | | |
|-------|---|--------|-----------|
| Část: | SO 10 40 Úprava podchodu v km 495,102 (vč. výťahových šachet) | Datum: | 04 / 2019 |
|-------|---|--------|-----------|

| | | | | | |
|----------------|--|---------|------------|----------------|----|
| Název přílohy: | VÝZTUŽ VÝTAHOVÉ ŠACHTY V2 A SCHODIŠTĚ NA 2. NÁSTUPIŠTĚ - ŘEZ B, C | Mřížka: | 1:20, 1:50 | Počet formátů: | 12 |
|----------------|--|---------|------------|----------------|----|

| | |
|----------------|-----|
| Číslo přílohy: | 8.6 |
|----------------|-----|